

CIENTIFICAS

Mobiliario
Laboratorio y
Seguridad



MOBILIARIO PARA LABORATORIO

Referencia	Descripción
	Soluciones tampón para la calibración de los pH-metros
HI7004M	Solución de calibración pH 4,01, 230 ml
HI7007M	Solución de calibración pH 7,01, 230 ml
HI7010M	Solución de calibración pH 10.01, 230 ml
HI70300M	Solución almacenamiento, 230 ml
 HI7061M	Solución de limpieza de electrodos, 230 ml Para la limpieza de las juntas de los electrodos por lo menos una vez a la semana, para evitar obturaciones y mantener la precisión.
HI8033	Conductímetro portátil Aparato muy práctico capaz de revelar mediciones en tres diferentes escalas de conductibilidad: de 0,0 a 199,9 mS/cm; de 0 a 1999 mS/cm y de 0,00 a 19,99 mS/cm. Está, además, dotado de escala TDS (Sólidos totales disueltos), de 0 a 19990 mg/l CaCO ₃ . Con sonda de conductividad.
 HI7030M	Solución para la calibración del conductímetro 12,880 mS/cm 230 ml.
HI7035M	Solución para la calibración del conductímetro 111,800 mS/cm 230 ml.
Mobiliario para Laboratorio	
	Armarios, Campanas de extracción de gases y humos, Duchas de seguridad, Encimeras, Grifería de laboratorio, Mesas de laboratorio, Mesas Fregadero, Módulos con ruedas, Módulos suspendidos, Sillas y Taburetes de laboratorio, Vitrinas.
Armarios para Laboratorio	
BGA3031	Armario metálico con puertas correderas de cristal enmarcadas Para material de laboratorio, con cerradura, 4 baldas Dimensiones: 95 x 44 x 195 cm.
0850310	Armario para laboratorio 200 x 83 x 40 De melamina. Colores haya o crema. Dos cuerpos. Puertas correderas de cristal. AT 200, L 83,5, P 40.
 0850315	Armario para laboratorio 200 x 83 x 40/50 De melamina. 2 cuerpos. Superior vitrina. Inferior con puertas. Colores haya o crema. AT 200, L 83,5, P 40/50.
 0810365	Vitrina de gases Encimera formica. AT 215, L 100, P 75 cm. Torreta 2 tomas, con salida de gas y piletta con mando a distancia. No lleva extractor.
VGICP120	Vitrina de extracción de gases De sobremesa y sistema de doble aspiración. Certificada según norma EN14175. Dimensiones: 120 x 80 x 160 Alto cm. Con extractor. Cuadro eléctrico con 2 tomas. Iluminación incorporada. Peso: 250 Kg.
	Carro de laboratorio Fabricado en acero inoxidable, 3 baldas con reborde ruedas Ø 100 mm. 2 con freno. Med.: 970 x 500 x 940 mm. 860 mm.hasta la balda
 0810305	Mesas de laboratorio. superficie en estratificado Dimensiones 120 x 60 x 90 cm.
0810310	Dimensiones 180 x 60 x 90 cm.
CR218012090	Con bandeja central. Dimensiones 180 x 120 x 90 cm.
	Mesas de laboratorio en gres u otras opciones y dim. Mobiliario de Laboratorio a medida
Taburetes para Laboratorio, Tecnología y Dibujo	
0810390	Taburete Con asiento de madera fijo. Altura 68 cm.

Referencia	Descripción
CR21699	Silla alta Con asiento y respaldo de formica. Altura 66 cm.
0810400	Taburete 5 patas asiento madera Asiento de madera giratorio. Altura 55/70 cm.
0810395	Taburete 5 patas asiento plástico Asiento de plástico giratorio. Altura 55/70 cm.
0810360	Mueble fregadero Tablero melamina. Encimera formica, cantos PVC. Fregadero inoxidable 465 x 435 mm. Columna de 2 grifos con boquilla fija. Con 1 puerta inferior. Dimensiones AT 100, L 60, P 60 cm.
	Piletas de Porcelana para Laboratorio
CA135150150	Piletta de 150 x 150 mm, Diámetro salida 63 mm.
CA136150300	Piletta de 150 x 300 mm, Diámetro de salida 63 mm.
CA137300300	Piletta de 300 x 300 mm, Diámetro de salida 63 mm.
  	Grifería de Laboratorio
	Construida siguiendo las siguientes normas específicas: DIN 12920. Colores distintos de los volantes de grifería para laboratorios según fluidos. DIN 12898 Boquillas de grifería para laboratorio. DIN 12919 Dimensiones de los entrocques y diámetro de florones, altura de las columnas de grifería para laboratorio. DIN 3537 Grifería de gas para laboratorio, normas de fabricación y pruebas.
	Para agua. Cierre normal, con mecanismo fuera del contacto del agua, eje de gran diámetro y rosca trapecoidal que garantiza una gran duración.
	Para agua. Cierre cerámico, mayor duración y cierre a 1/4 de vuelta, esta grifería está certificada según ensayo UNE 19707/91 (EN 200) con resultados satisfactorios después de 250.000 ciclos.
	Para gas. Para mayor calidad, seguridad y duración estas griferías incorporan cierre de cerámica de 1/4 de vuelta con seguro que impide puedan ser abiertos accidentalmente e indicación visual de la posición de apertura o cierre.
	Para vacío, aire comprimido y otros gases fluidos Estas válvulas llevan cierre de teflón sobre asiento intercambiable de acero inoxidable, con rosca del eje de paso de 0,75 mm. Que permite una regulación muy fina del caudal.
	Para agua especial. Para las aguas especiales, destilada, etc. disponemos de grifería totalmente en plástico o acero inoxidable, los mecanismos de cierre son de plástico en ambos casos.
 2211802	Grifería para agua, montaje en mesa
	Grifo vertical Caño giratorio, boquilla fija. H=240 mm S=200 mm.
CA101	Grifo vertical Caño fijo, boquilla fija mando a la izquierda.
CA102	Grifo vertical Caño fijo, boquilla fija mando detras.
CA103	Grifo vertical Caño fijo, boquilla fija mando a la derecha.
CA104	Grupo con dos grifos verticales Caño fijo, boquilla fija. 
CA105	Grifo vertical Caño giratorio, boquilla fija. H=190 mm S=130 mm.
CA106	Grifo vertical Caño giratorio, boquilla fija. H=240 mm S=130 mm.
CA120	Columna con grifo Boquilla fija.
CA122	Columna con dos grifos A 180°, boquilla fija.
CA124	Columna con dos grifos en paralelo Boquilla fija.
CA128	Columna con dos grifos en "Y" Boquilla fija.

MOBILIARIO Y MATERIAL PROTECCIÓN LABORATORIO

Referencia Descripción

- CA126 **Columna con tres grifos**
El caño superior giratorio, boquilla fija.
- CA110 **Mezclador monobloc**
Agua fría y caliente, caño giratorio, con aireador.
- CA111 **Mezclador monobloc**
Agua fría y caliente, caño giratorio, con boquilla fija.
- CA112 **Mezclador monobloc**
Agua fría y caliente, caño giratorio, con boquilla cambiable.



0810370 **Torreta eléctrica con 2 tomas de corriente**

CA9024 **Torreta eléctrica con 4 tomas de corriente**



Mobiliario aula tecnología mesas de tecnología con encimera en DM

Altura: 90 cm. Las mesas para alumnos con bandeja y la de profesor sin bandeja.
Encimera

CR2MPT26DM 140 x 70 cm. Para profesor.

0810010 140 x 70 cm.

0810015 180 x 70 cm.

0810025 200 x 80 cm.

0810020 150 x 100 cm.

0810030 200 x 100 cm.

0850345 **Mesa con tornillo regulador canto 45 mm.**

Dimensiones 140 x 80 x 75 h cm.

Mesas de tecnología con encimera en formica

Altura: 90 cm. Las mesas para alumnos con bandeja y la de profesor sin bandeja.
Encimera

CR2MPT26F 140 x 70 cm. Para profesor.

0810035 140 x 70 cm.

0810040 180 x 70 cm.

0810045 150 x 100 cm.

CR2BUCK **Buck con ruedas**

Para aulas de laboratorio y tecnología 60 x 40 x 69 cm.



Bancos de Trabajo



Pizarras

Pizarras murales con superficie de escritura en acero vitrificado

Garantía de por vida del acero vitrificado en condiciones normales de uso. Permite la utilización de aplicaciones magnéticas y de imanes. Enmarcadas con perfil de aluminio anodizado en color plata mate.

Cantoneras en plástico A.B.S. redondeadas insertada dentro del perfil de aluminio. Porta tizas ó porta rotuladores a todo lo largo de la pizarra.

Superficie para escritura con:

Rotulador Tiza Tiza Tiza

Superficie de escritura en acero vitrificado de color:

Blanco	Negro	Azul	Cobalto	Verde	Ancho x Alto
1005	1155	1255	1305	250 x 120 cm	

Referencia >

Pizarras murales con superficie de escritura en acero vitrificado blanco semi-mate

Para usar con rotuladores de borrado en seco.

Ancho x Alto

1125	250 x 120 cm
------	--------------

Referencia >

Pizarras murales con superficie de escritura en laminado

Enmarcadas con perfil de aluminio anodizado en color plata mate. Cantoneras en plástico A.B.S. redondeadas insertada dentro del perfil de aluminio.

Superficie para escritura con:

Rotulador Tiza Tiza

Superficie de escritura en laminado de color:

Blanco	Negro	Verde	Ancho x Alto
1355	1455	1405	250 x 120 cm

Referencia >

Referencia Descripción

Vitrina de anuncios mural con fondo de corcho y marco de aluminio anodizado

Base de corcho aglomerado de 6 mm de espesor. Se pueden fijar sobre su superficie notas, avisos, pósters, etc, mediante agujas o chinchetas. Puertas correderas de cristal y cerradura con llave. Marco de aluminio exterior: 20 x 70 x 20 mm. Espacio interior útil: 25 mm.



Referencia >

Ancho x Alto
1615 200 x 100 cm.

Vitrina mural de anuncios para exteriores

Marco de poliéster lacado arena, cantoneras de policarbonato. Fondo de metal. Puerta de cristal abatible mediante telescópicos, con cerradura de seguridad para exteriores integrada en la cantonera con dos puntos de anclaje. Junta de impermeabilidad de EPDM celular.



Referencia >

Espacio interior útil: 24 mm.
Opcional con vidrio de seguridad.

Ancho x Alto
1636 1790 x 1010 mm.

Tableros murales de anuncios con base de corcho natural

*Enmarcados con perfil de aluminio anodizado en color plata mate. Cantoneras en plástico A.B.S. redondeadas insertada dentro del perfil de aluminio. Corcho aglomerado de 6 mm de espesor.



Referencia >

Se pueden fijar sobre su superficie notas, avisos, pósters, etc, mediante agujas o chinchetas.

*Marco de Aluminio Marco de Madera Natural Ancho x Alto
1652 1662 200 x 100 cm.

SEGURIDAD

Material de Protección

2201034



Gafa de seguridad "Ivymen 1000"

Ideal para el trabajo en laboratorios. Según normas DIN 4646-47 y DIN 58211. Gafas de seguridad de una sola lente súper ligeras. Confort y protección.

Súper-panorama 180°. Patillas ajustables en su longitud e inclinación ajustable de la lente.

Montura desmontable para su fácil limpieza.

Diseño deportivo.

2201035



Gafa flexible "Ivymen 3000"

Ideal para el trabajo en laboratorios. Según norma EN-166. Panorámica. Permite usarse sobre sus gafas correctoras. Construida en plástico transparente y flexible que se amolda completamente. Sujeción elástica ajustable. Ventilación lateral indirecta.

2201038



Gafa de seguridad "Ivymen 2000"

Ideal para el trabajo en laboratorios. Según normas DIN 4646-47 y DIN 58211. Gafas de seguridad de una sola lente súper ligeras y revestimiento antirrayado.

Percepción visual ilimitada gracias a la lente súper-panorama con 180° de campo visual. Excelente adaptación libre de presiones que permite usarlas sobre sus gafas correctoras. Ventilación lateral indirecta gracias a la especial construcción de las patillas.

2201037



Gafa de seguridad "Ultraspec 2000"

Ideal para el trabajo en laboratorios y radiación UV.

Según normas DIN 4646-47 y DIN 58211.

España MT 16/MT 17.

Gafas de seguridad de una sola lente súper ligeras y revestimiento antirrayado. Percepción visual ilimitada gracias a la lente súper-panorama con 180° de campo visual. Excelente adaptación libre de presiones.

Ventilación lateral indirecta gracias a la especial construcción de las patillas.

SEGURIDAD - DUCHAS DE EMERGENCIA

Referencia	Descripción
2201039	Gafa de seguridad "Ultraspec 1000" Ideal para el trabajo en laboratorios y radiación UV. Según normas DIN 4646-47 y DIN 58211. España MT 16/MT 17. Gafas de seguridad de una sola lente super ligeras. Confort y protección. Super-panorama 180°. Patillas ajustables en su longitud e inclinación ajustable de la lente. Montura desmontable para su fácil limpieza. Diseño deportivo.
	
	Guantes de látex De un solo uso y ambidiestros. De gran flexibilidad y resistencia. Útiles para la manipulación de productos contaminantes e irritantes.
2211805	Guantes talla pequeña. 100 Unidades
2211810	Guantes talla mediana. 100 Unidades
2211815	Guantes talla grande. 100 Unidades
2211821	Guantes "Dong 908" Para temperaturas soportables hasta 60 °C. Según Normas CE. Confeccionados en PVC con interior en algodón felpado. Buena resistencia a los productos químicos y sustancias cáusticas. Color claro. Largo 31 cm. Talla única.
	
2211822	Guantes anticolor "Kevlar 400" Según Normas EN 388 y EN 407. Para temperaturas soportables hasta 400 °C, confeccionados con punto de rizo sin costuras con fibra a dos caras, ambidextros, con alto nivel de protección aislante frente al calor y a las llamas. Largo 25 cm. Talla única.
	
2211823	Guantes anticolor "Kevlar 800" Según Normas EN 388 y EN 407. Para temperaturas soportables hasta 800 °C, confeccionados con punto de rizo sin costuras con doble fibra a dos caras, con alto nivel de protección aislante frente al calor y a las llamas. Largo 36 cm. Talla única.
	
2211824	Manoplas "Dong 928" Para temperaturas soportables hasta -20° C. Según Normas CE. Confeccionados en PVC con interior en algodón felpado. Resistente a los aceites, ácidos y alcalinos. Largo 30 cm. Talla única. Color fluorescente.
	
2211825	Guantes antiácidos "Solvex-plus" Según Normas CE. Para la protección eficaz contra productos químicos y disolventes, confeccionados con una gruesa capa de Nitrilo de gran resistencia y flexibilidad protegidos con agentes bacteriostáticos y fungicidas para la higiene e imitación de la piel. Largo 32 cm. Talla única.
	
2211820	Guante protector del calor y derrames En silicona adaptable a la mano.
	
932036220	Guantes de nitrilo, caja 100x De un solo uso, ambidiestros. Son tres veces más resistentes que los guantes de látex y son antiestáticos. Dan protección excelente contra hidrocarburos y derivados del petróleo. Talla mediana (7-8). Caja de 100 unidades.
	
932036230	Guantes de nitrilo, par De punto de algodón recubierto de nitrilo amarillo con puño elástico. Talla mediana. Ideal para manejo de herramientas, jardinería, etc.
	
932036340	Mascarilla autofiltrante plegable (20x) Para gases no tóxicos y polvo. Bolsa de 20 unidades.
	
2701530	Mascarilla de protección Según Norma DIN-EN 149. Especial para polvos, nieblas y humos, confeccionada con papel especial con válvula de filtración P3.
	
1701555	Bata blanca para laboratorio. Talla grande
1701556	Bata blanca para laboratorio. Talla mediana
1701557	Bata blanca para laboratorio. Talla pequeña

Referencia	Descripción
932036360	Frasco lavaojos, 500 ml Proporciona flujo inmediato de agua durante los segundos cruciales tras el accidente. Incluye adaptador a la pared.
	
	Duchas y lava-ojos de emergencia Acabado en plástico anticorrosivo color amarillo. Rociador ducha y recogedor lava-ojos en ABS amarillo alta visibilidad.
CA4250	Ducha con lava-ojos de emergencia, triple mando, con pedal, rociador en plástico ABS
CA2212	Lava-ojos de emergencia para laboratorio, cierre manual Lava-Ojos especialmente estudiada para su instalación en laboratorios, está estudiado para su colocación directamente sobre la propia mesa de trabajo. Dos rociadores de gran caudal de agua aireada a baja presión que bañan tanto los ojos como la cara del accidentado. Válvula: De paso total, apertura automática al empujar la palanca, cierre manual. Recubrimiento: De plástico anticorrosivo color amarillo alta visibilidad. Entrada de agua: Rosca macho de 1/2".
	
932036520	Delantal Fabricado en PVC, resistente a los reactivos. Talla mediana.
	
1902360	Delantal antiácido Según Normas EN 342 y EN 511. Para la protección eficaz contra productos químicos y disolventes, confeccionado en Neopreno de gran resistencia.
	
932036540	Manta ignífuga Para sofocar llamas en caso de emergencia o bien para proteger a personas u objetos. 100% fibra de vidrio. Incluye funda en PVC textil. Medidas: 135 x 180 cm.
	
932036560	Botiquín Estructura de plástico para pared. Incluye material para primeros auxilios. Dimensiones: 310 x 380 x 165 mm.
	
1720000	Botiquín (vacío) Construido en chapa de acero de 0,8 mm de espesor, con bisagras de gran robustez. Cerradura tipo bombillo y tirador. Dimensiones: 60 x 40 x 15 cm. Pintado en color blanco con cruz en color rojo en su frente.
	
932036580	Manual de seguridad en el laboratorio Con 510 páginas a todo color. Muy útil para los profesionales que trabajan en laboratorio químico y/o biológico. Prevención y riesgos, manipulación, radiaciones, gestión de residuos, vigilancia de la salud, emergencias, etc.
	
932036610	Kits para absorción de derrames químicos Kit de emergencia absorbente universal Para usarlo contra vertidos accidentales de productos químicos. Compuesto de: 2 almohadas, 2 tubos, 10 bayetas, 3 guantes de un solo uso y 3 bolsas de desechos. Capacidad de absorción máxima 38 litros. En bolsa de intervención rápida de dim. 30 x 40 x 3 cm.
	
MP1006000100	Mini-Kit de recogida de derrames químicos Con capacidad de absorción total de 13 litros, formado por 4 hojas absorción 39 x 53 cm, cojín de absorción de 8 cm Ø x 150 cm de largo, 4 trapos absorbentes Microtex, 2 bolsas de plástico con cierre y 1 par de guantes de resistencia química.
	
P212520	Absorbentes de productos químicos, 5 kg Para esparcir sobre cualquier producto químico derramado y después recoger.
	
P175677	Kit para recogida de mercurio Se compone de: 100g de absorbente de mercurio, 6 guantes de plástico, frascos de 60 y 100 ml, pala, pincel, 3 pipetas y folletos de instrucciones.
	
932036620	Alfombrilla superabsorbente (25x) Para derrames de productos químicos. Juego de 25 unidades. Dim. 40 x 50 cm.
	

SEGURIDAD - ARMARIOS

Referencia Descripción

Referencia Descripción

3002490

Soporte para bobinas de celulosa

Fabricado en tubo de acero de 20 mm Ø. Dotado de sierra frontal para el corte de celulosa. Dim. 405 x 460 x 840 mm.



932036675

Bobinas de celulosa

Para usar con el soporte para bobinas. Pack de dos unidades.

Armarios para productos químicos ácidos y bases. Serie "E-Line"

Armario construido enteramente en lámina de acero 8/10 a presión en frío, de alta calidad, con un tratamiento de desengrase de las partes superficiales como preparación para barnizado con polvos epoxídicos en color verde o gris y polimerización en horno a 180° C para garantizar la máxima resistencia a la corrosión. Construcción de tipo "monolítica", estructura de las bisagras de las puertas reforzada y puertas con cerradura de seguridad. Con señales de seguridad que indican la presencia de productos tóxicos y peligrosos así como la capacidad y el límite del producto a almacenar. Estantes tipo cubeta en acero 8/10 capaces de contener líquidos en caso de posibles roturas o derrames de los envases. (No son armarios específicos para resistir el fuego). Ventilación por convección mediante rejilla/s inferior/es. Se suministran preparados para la posible instalación de un extractor (MPCS125) que se suministra como accesorio y que no está incluido en el precio de cada uno de los diferentes modelos de armarios.



MPE-740

Armario E100, dim. externas 100 x 45 x 200 A cm.

Con 2 puertas, 3 bandejas, 1 cubeta y predisposición para sistema de aspiración. Peso 65 Kg.

MPE-740/54

Armario E50, dim. externas 54 x 45 x 200 A cm.

Con 3 bandejas, 1 cubeta y predisposición para sistema de aspiración. Peso 45 Kg.

MPE-740/S

Armario E100/50, dim. externas 100 x 45 x 100 A cm.

Con 1 bandeja, 1 cubeta y predisposición para sistema de aspiración. Peso 45 Kg.

MPE-740/54S

Armario E50/50, dim. Externas 54 x 45 x 100 A cm.

Con 1 bandeja, 1 cubeta y predisposición para sistema de aspiración. Peso 35 Kg.

MPCRF900G

Bandeja adicional para E100. 990 x 415 x 30 mm.

MPCRF600G

Bandeja adicional para E50. 495 x 415 x 30 mm.

MPCS125

Extractor completo

Caja metálica, conexión eléctrica, fusible y cable de red dim. 23 x 23 x 25 A.

MPTIM24

Temporizador diario

932036820

Armario para productos químicos generales

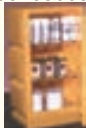
Para almacenar productos químicos tales como productos tóxicos y otros que deban estar bajo llave (no indicado para almacenar productos inflamables ya que no es un armario específico para resistir el fuego). Fabricado en Alemania en plancha de acero plastificada. Bandejas regulables en altura. Ventilación por convección mediante rejilla inferior. Se suministra con cubeta de recogida de residuos y 3 bandejas regulables en altura que soportan 30 kg cada una. Mediante el uso de cajas para ácidos y bases se pueden almacenar estos productos siempre y cuando no sean muy concentrados. Dim. ext. 1200 x 500 x 1970 mm. Peso 70 kg.



932036835

Armario para ácidos y bases

Fabricado en polietileno, con puerta con cerradura, dos estantes y cubeta de retención de 30 L. Ideal para almacenar ácidos o bases. Peso: 15 Kg. Dimensiones: 530 x 420 x 970 cm.



932036825

Caja para ácidos y bases

Para almacenamiento de ácidos o bases. Se puede usar por sí sola o introducir en el armario de seguridad contra incendios y en el de productos químicos generales y así poder almacenar ácidos y bases débiles.



JPS5105010

Armario de seguridad para almacenaje de ácidos y líquidos inflamables

Construidos según especificaciones y requerimientos OSHA y NFPA. Construidos totalmente en polietileno (HDPE) de alta densidad de 1,90 cm de grosor, químicamente resistente, proporcionan una efectiva y eficaz protección en el almacenamiento de los líquidos y ácidos más agresivos, además de una excelente resistencia tanto interior como exterior en los ambientes más corrosivos. Las bisagras y pomo de apertura también son de polietileno (HDPE) y todas las juntas interiores están soldadas para un almacenamiento estanco. La base interior está construida con un reborde de seguridad para posibles derrames. Ninguna de sus piezas es sensible al agua, permitiendo un lavado y aclarado con agua abundante. Modelo de sobremesa, ideal para el almacenaje de los productos más frecuentes en el área de trabajo



Capacidad litros	Tipo puertas	Color	Alto / Ancho / Fondo (exterior) cm.	Fondo (interior) cm	Peso Kg
67	1 ácidos	blanco	54,6/42,5/40	48,5/38,5/33	27

JPS5102060

Armario de madera. Dual

Formado por dos compartimentos aislados y es apilable hasta un máximo de 3 niveles.



Su principal característica en cuanto a otros armarios de seguridad, es su total construcción en madera, ya que los modelos metálicos, son atacados fácilmente por la abrasión de los ácidos. Así mismo y al contrario de lo que pueda parecer, la madera es un buen aislante térmico con lo que bajo condiciones de fuego, el impacto que pueda tener la temperatura en el interior del armario puede ser casi inapreciable, protegiendo el contenido del interior de elevadas temperaturas. Íntegramente construidos con paredes de 2,54 cm de grosor, formado por madera de alta densidad contrachapada en 9 capas y acabado epoxy químicamente resistente, incluso las bisagras y pomo de apertura son de madera y los pocos tornillos utilizados son de nylon. De excepcional robustez y resistencia por su ensamblaje mediante juntas ranuradas encastradas. La base interior de los armarios está construida con un reborde de 5,08 cm que actúa como compartimento de seguridad para posibles derrames. En adición, esta base está forrada en polipropileno de 3,175 mm de grosor.

Capacidad litros	Tipo puertas y aplicación	Color	Alto / Ancho / Fondo (exterior) cm.	Fondo (interior) cm	Peso Kg
176	2 corrosivos (ácido e inflamables)	gris	46/119,5/46	40,5/112/39	50

JPS5108071

Compartimento interno en polipropileno

Para el almacenaje de ácidos fuertes (especialmente ácido nítrico), evitando todo riesgo de reacción violenta entre ciertos ácidos. Adaptable a J5102060. Medidas: 41 alto x 32 ancho x 34 cm fondo.

Armarios de seguridad para almacenaje de líquidos inflamables y productos químicos

MPCSF339

Armario Mod.FIRE 60 EASY T30

Resistencia al fuego certificada 30 minutos. Estructura externa construida completamente en plancha de acero. Estructura Interna: Paneles de aislamiento interno para altas temperaturas (800°C) construidos en lana mineral (sin fibrocéramica) con certificación MO CSTB y certificación RINA de no combustibilidad. Con 3 bandejas, cubeta con tapa perforada en acero pintado. Dimensiones exteriores: 59 x 60 x 195 A cm. Dimensiones interiores: 43 x 44 x 183 A cm. Capacidad: 80 botellas de litro. Peso: 180 Kg.



VITRINAS, EQUIPOS DE BOTÁNICA Y ZOOLOGÍA

Referencia

Descripción

MPCSF338

Armario Mod.FIRE 60 EASY UB T30



Resistencia al fuego certificada 30 minutos. Estructura externa construida completamente en plancha de acero. Estructura Interna: Paneles de aislamiento interno para altas temperaturas (800°C) contruidos en lana mineral (sin fibrocéramica) con certificación MO CSTB y certificación RINA de no combustibilidad. Cubeta con tapa perforada en acero pintado.

Dimensiones exteriores: 59 x 50 x 70 A cm.

Dimensiones interiores: 43 x 34 x 50 A cm.

Capacidad: 12 botellas de litro. Peso: 70 Kg.

Armario de seguridad para almacenaje de líquidos inflamables y productos químicos

Según normas de seguridad

ASTM E152-72 (artículo 42, NFPA nº 30) y requerimientos OSHA. Contruidos con doble pared de acero de 18 mm de espesor, con recámara de 3,81 cm tanto en su parte superior, inferior, laterales y puertas.

Equipados con doble sistema lateral de ventilación de 5,08 cm Ø, que incorpora en cada orificio un deflector de fuego (detenedor de llamas). Por medio de un sensor de temperatura, en caso de fuego, a 73° C las puertas se cierran automáticamente y tanto los pies de nivelación como las aperturas dobles de aireación están acondicionadas para detener las llamas.

Puertas de cierre automático, con mecanismo de tres puntos de anclaje provistas de un pequeño dispositivo para mantener la puerta abierta y cerradura con llave.

La base interior de los armarios está contruida con un reborde de 5,08 cm de altura que actúa como compartimento de seguridad en posibles derrames.

Estantes con reborde de retención.

Estantes con anclaje variable y pies ajustables para una correcta nivelación. Provistos de una cabeza de tornillo para enlace a toma de tierra. Acabado final de la superficie interior y exterior químicamente resistente.



JPS5028060

Capacidad litros	Tipo puertas	Nº de estantes	Alto / Ancho / Fondo (exterior) cm.	Fondo (interior) cm	Peso Kg
200	1 autocierre	1	112/59/46	104/51/38	68

JPS5028111

403	1 corre. auto	1	112/110/46	104/102/38	114
-----	---------------	---	------------	------------	-----

Vitrinas portátiles y de sobremesa

MPCSF002

Vitrina para la manipulación de sustancias tóxicas dim. 120 x 60 x 80 H (sin filtro)

MPCSF001

Vitrina para manipulación de sustancias tóxicas Dim. 60 x 60 x 80 H (sin filtro)

MPCSF003

Vitrina con filtro HEPA y carbón activo Dim.120 x 60 x 80 A

MPCSF004

Vitrina con filtro HEPA y carbón activo Dim.60 x 60 x 80 A



Accesorios para vitrinas de aspiración

MPCSH005AI

Base, bandeja en acero inoxidable para vitrina 120

MPCSH005AP

Base, bandeja en acero pintado para vitrina 120

MPCSH004AI

Base, bandeja en acero inoxidable para vitrina 60

MPCSH004AP

Base, bandeja en acero pintado para vitrina 60

MPCSH003

Filtro de carbón activo para 120

MPCSH002

Filtro de carbón activo para 60

MPCSH007

Filtro HEPA (recambio)

MPCHSCA120

Mesa soporte con ruedas en estructura acero para vitrina 120

MPCHSCA60

Mesa soporte con ruedas en estructura acero para vitrina 60

Referencia

Descripción

Botánica y Zoología

Equipos de Botánica y Zoología

I5674



Equipo "El descubrimiento del mundo vegetal"

20 experiencias realizables. Argumentos tratados:

1. Las raíces: la osmosis.
2. Las raíces: los pelos radicales.
3. Las raíces se orientan.
4. El tronco: la morfología.
5. El tronco subterráneo.
6. El tronco: la capilaridad.
7. La hoja: la clorofila.
8. La hoja: la fotosíntesis.
9. La hoja: la transpiración.
10. La hoja: el almidón.
11. La flor: morfología.
12. La semilla: morfología.
13. La semilla: la germinación.
14. El fruto: la pulpa.
15. Desarrollo de anhídrido carbónico.
16. Construcción de un herbario.

I5675



Equipo "El descubrimiento del mundo animal"

20 experiencias realizables. Argumentos tratados:

1. Los anélidos.
 2. Los moluscos.
 3. Las conchas de los moluscos.
 4. Los insectos.
 5. El desarrollo de los insectos.
 6. La huellas de los mamíferos.
 7. La digestión del almidón.
 8. La digestión de las grasas.
 9. La digestión de las proteínas.
 10. Las enzimas.
 11. Las papilas gustativas.
 12. La respiración.
 13. El pH y las reacciones orgánicas.
- Para realizar las experiencias sobre la digestión de las grasas y de las proteínas es necesario adquirir por separado, por ejemplo en una farmacia, la pepsina y la pancreatina.

I5630



Equipo "Los vegetales"

33 experiencias realizables. Argumentos tratados:

1. La clasificación de las raíces.
2. Las raíces: la osmosis.
3. Las raíces: los pelos radicales.
4. Las raíces se orientan.
5. La clasificación del tronco.
6. El tronco: morfología.
7. El tronco subterráneo.
8. El tronco: la capilaridad.
9. La hoja: la clorofila.
10. La hoja: la fotosíntesis.
11. La hoja: la transpiración.
12. La hoja: el almidón.
13. La flor: la clorofila.
14. La flor: órganos reproductivos.
15. Las algas.
16. Helechos – musgos – líquenes.
17. Hongos – mohos – levaduras.
18. La morfología de la semilla.
19. La clasificación de las semillas.
20. La clasificación de los frutos.
21. Los frutos: la pulpa.
22. Desarrollo de anhídrido. Carbónico.
23. Sustancias de reserva de los vegetales.
24. La clasificación de los vegetales.

I5631



Equipo "Los animales y el Hombre"

35 experiencias realizables. Argumentos tratados:

1. Los protozoos.
2. Los anélidos.
3. Los crustáceos.
4. Los moluscos.
5. Las conchas de los moluscos.
6. Los insectos.
7. El desarrollo de los insectos.
8. El hormiguero.
9. Anatomía de los peces.
10. Hábitat y condiciones de vida.
11. Las células animales.
12. Los tejidos glandulares.
13. Los tejidos musculares.
14. La digestión del almidón.
15. La digestión de las grasas.
16. La digestión de las proteínas.
17. Las enzimas.
18. El sangre.
19. La presión osmótica.
20. La respiración.
21. El esqueleto.
22. Anexos cutáneos: peces y reptiles.
23. Aislamiento térmico: pájaros y mamíferos.
24. El pH y las reacciones orgánicas. Para realizar las experiencias sobre la digestión de las grasas y de las proteínas es necesario adquirir por separado, por ejemplo en una farmacia, la pepsina y la pancreatina.